



**ПЛАСТИЧНЫЕ СМАЗКИ ARGO
ДЛЯ ГРУЗОПОДЪЕМНОЙ ТЕХНИКИ**

Эффективность работы грузоподъемных машин в значительной мере зависит от своевременности и режима смазывания деталей, а также от свойств самого смазочного материала.

Ответственные узлы кранов и манипуляторов подвержены высоким нагрузкам и сильному износу, при этом, грузоподъемные машины работают в разных климатических условиях, имеют разный пробег и запас прочности. Именно поэтому при подборе смазочного материала для каждого случая требуется свое техническое решение.

В данном каталоге представлены зарекомендовавшие себя смазки ARGO для грузоподъемной техники, некоторые из которых не имеют аналогов в России.

Все смазочные материалы ARGO проверяются на базе производственной исследовательской лаборатории. Каждая партия продукции проходит жесткий многоступенчатый контроль качества. Вы можете быть уверены в соответствии смазок заявленным техническим характеристикам и, как следствие, в надежности продукции ARGO.

Эксперты ARGO готовы помочь подобрать пластичную смазку под Вашу задачу.

Получите консультацию технического специалиста по телефону:

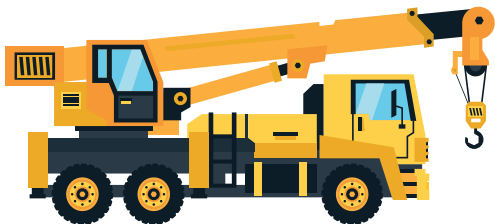
8-800-500-80-15 (звонок бесплатный)!

■ ПОДБОР СМАЗКИ

Шосейный и автомобильный краны	
Краны-манипуляторы для леса и лома	3
Козловой / мостовой краны	6
Телескопический погрузчик	8

■ СМАЗКИ И ХАРАКТЕРИСТИКИ

Chisel Paste	9
Elit Blue EP2	10
Elit M EP2	11
Elit MA EP1	12
Elit Moly EP2	13
Elit X EP2	14
TermoLit W EP3	15
TermoLux P100 S EP2	16
TermoPlex 50 PTFE EP2	17
TermoPlex 220 EP2	18
TermoPlex 460 PTFE EP2	19
TermoPlex 500 OG EP2	20
Сводная таблица	21



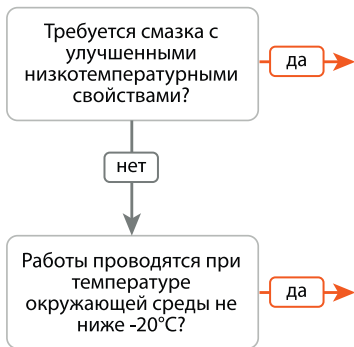
■ Шоссейный и автомобильный краны



■ Краны-манипуляторы для леса и лома

УЗЛЫ ПРИМЕНЕНИЯ:

▶ направляющие стрелы



TERMOFLEX 50 PTFE EP2

- Защищает фторопластовые направляющие в условиях экстремально низких температур.
- Уменьшает износ контактирующих поверхностей, повышает ресурс узлов.
- Эффективно работает в условиях повышенной влажности в температурном диапазоне от -45 до +160°C.

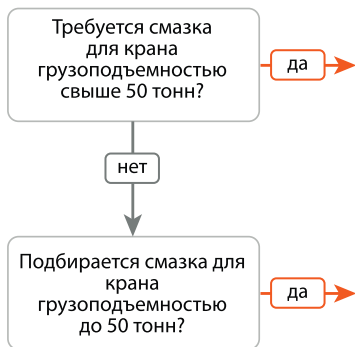
TERMOFLEX 460 PTFE EP2

- Защищает фторопластовые направляющие в условиях температур, характерных для большей территории Российской Федерации.
- Длительно сохраняется в зоне смазывания, предотвращая износ и заклинивание узлов.
- Эффективно работает в условиях повышенной влажности в температурном диапазоне от -20 до +160°C.

ПОДБОР СМАЗКИ

УЗЛЫ ПРИМЕНЕНИЯ:

- ▶ опорно-поворотные устройства



TERMOPLEX 500 OG EP2

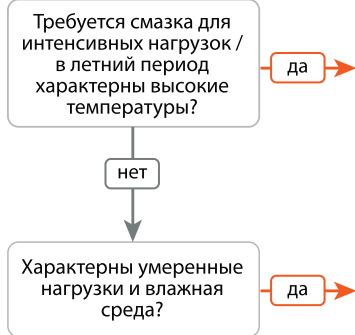
- Дисульфид молибдена и графит в составе обеспечивают защиту узлов при высоких нагрузках.
- Смазка стабильно работает в условиях повышенной влажности.
- Эффективна в температурном диапазоне от -25 до +160°C.



ELIT M EP2

- Дисульфид молибдена увеличивает ресурс узлов, работающих в тяжелых условиях.
- Смазка защищает от износа в условиях повышенной влажности и запыленности.
- Сохраняет свои эксплуатационные свойства при ударных нагрузках в температурном диапазоне от -30 до +120°C.

- ▶ подшипники
- ▶ шаровые шарниры рулевых тяг и наконечников
- ▶ шлицевые соединения



ELIT X EP2

- Надежная защита при интенсивных нагрузках.
- Экономичный расход при повышенной температуре окружающей среды.
- Диапазон рабочих температур смазки: от -30 до +160°C, кратковременно выдерживает до +180°C.



ELIT BLUE EP2

- Надежная работа при средних температурах.
- Отличная защита от коррозии во влажной среде.
- Широкий диапазон рабочих температур смазки: от -30 до +120°C.

УЗЛЫ ПРИМЕНЕНИЯ:

- карданные шарниры
неравных угловых
скоростей

Требуется повышенные
низкотемпературные
свойства?

да



ELIT MA EP1

- Эффективно защищает узлы до -45°C .
- Используется в качестве зимней смазки.
- Используется в северных районах.

нет

Техника эксплуатируется
в условиях высоких
нагрузок?

да



ELIT MOLY EP2

- Соответствует спецификациям производителей большегрузных автомобилей.
- Обеспечивает высокую защиту от коррозии.
- Превосходно защищает при высоких нагрузках.
- Обеспечивает надежную защиту направляющих и подшипников скольжения.

нет

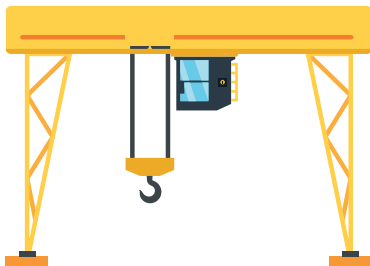
Техника эксплуатируется
при средних нагрузках в
условиях, типичных для
средней полосы России?

да



ELIT M EP2

- Отлично защищает во влажной среде.
- Обеспечивает высокую защиту от заклинивания в пыльных условиях.
- Используется при умеренных нагрузках без экстремально низких температур.



■ Козловой / мостовой краны

УЗЛЫ ПРИМЕНЕНИЯ:

- ▶ подшипники скольжения колес
- ▶ подшипники центральной цапфы



TERMOPLEX 220 EP2

- Защищает узлы в условиях повышенной влажности.
- Клееподобная структура смазки обеспечивает ее минимальный расход.
- Смазка эффективна в температурном диапазоне от -30 до +160°C.

- ▶ ролики крановой тележки



TERMOPLEX 500 OG EP2

- Дисульфид молибдена и графит в составе обеспечивают защиту узлов при высоких нагрузках.
- Смазка стабильно работает в условиях повышенной влажности.
- Эффективна в температурном диапазоне от -25 до +160°C.

УЗЛЫ ПРИМЕНЕНИЯ:

▶ подшипники
электродвигателей

Требуется смазка нового поколения, обеспечивающая увеличение межсервисного интервала досмазывания?

да



TERMOLUX P100 S EP2

- Обеспечивает длительный срок службы при высоких температурах.
- Поглощает шумы, возникающие при работе двигателя.
- Сохраняет свои эксплуатационные свойства при средних скоростях и нагрузках в температурном диапазоне от -40 до +180°C.

нет

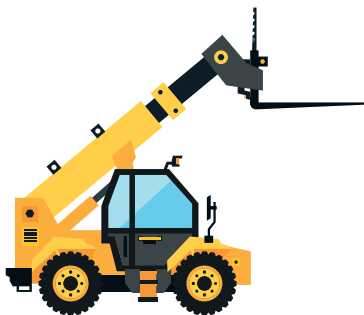
Требуется стандартная, хорошо себя зарекомендовавшая смазка для электродвигателей?

да



TERMOLIT W EP3

- Защищает узлы от перегрева при высоких скоростях вращения.
- Эффективно работает в температурном диапазоне от -40 до +160°C.



■ Телескопический погрузчик

УЗЛЫ ПРИМЕНЕНИЯ:

▶ колесные гайки и болты



CHISEL PASTE NLGI 0

- Облегчает монтаж / демонтаж гаек и болтов.
- Защищает поверхности от окисления и предохраняет их от приваривания.
- Эффективна в условиях повышенной влажности в широком температурном диапазоне от -40 до +110°C.

▶ пальцы, втулки



ELIT M EP2

- Дисульфид молибдена увеличивает ресурс узлов, работающих в тяжелых условиях.
- Смазка защищает от износа в условиях повышенной влажности и запыленности.
- Сохраняет свои эксплуатационные свойства при ударных нагрузках в температурном диапазоне от -30 до +120°C.

▶ телескопический механизм



TERMOPLEX 460 PTFE

- Чрезвычайная водостойкость и защита от коррозии.
- PTFE (тефлон) обеспечивает высокие противоизносные свойства.
- Широкий диапазон рабочих температур смазки: от -20 до +160°C.

Медно-графитовая паста для резьбовых соединений.



ПРИМЕНЕНИЕ

Телескопический погрузчик:

- колесные гайки и болты.

СОСТАВ

Минеральное масло, комплексный алюминиевый загуститель, специальная комбинация присадок, а также твердых смазочных веществ в виде графита и медного мелкодисперсного порошка.

Технические характеристики	Значения
Класс NLGI	0
Рабочая Т, °С	-40 ...+1100
Антифрикционные добавки	медь, графит
Цвет	от темно- красного до коричневого цвета
Пенетрация 0,1 мм	355-385
Нагрузка сваривания, Н	не менее 3283
Материалы пар трения	металл-металл

ОСОБЕННОСТИ



ЗАГУСТИТЕЛЬ –АЛЮМИНИЕВЫЙ КОМПЛЕКС
Обеспечивает чрезвычайную водостойкость пасты.



ЗАЩИТА ПРИ УДАРНЫХ НАГРУЗКАХ
Паста способствует восстановлению изношенных поверхностей.



ВСЕСЕЗОННАЯ
Рабочая температура от -40°С до +1100°С.



ВЫСОКАЯ АДГЕЗИЯ
Паста длительно сохраняется в зоне смазывания, предотвращая износ и заклинивание узлов.



МЕДЬ В СОСТАВЕ
Предохраняет поверхности от приваривания.



ГРАФИТ В СОСТАВЕ
Защищает поверхности, склонные к окислению.

Универсальная автомобильная синяя смазка.



ПРИМЕНЕНИЕ

Шосейный и автомобильный краны.
Краны-манипуляторы для леса и лома:

- подшипники;
- шаровые шарниры рулевых тяг и наконечников;
- шлицевые соединения.

СОСТАВ

Минеральное масло, литий-кальциевый загуститель, противозадирные, противоизносные, антиокислительные и антикоррозионные присадки.

Технические характеристики	Значения
Класс NLGI	2
Вязкость базового масла при 40°C, мм ² /с	160
Рабочая Т, °С	-30 ...+120
Классификация	КР2К-30
Цвет	синий
Пенетрация 0,1 мм	265-295
Т каплепадения, °С	170
Нагрузка сваривания, Н	2450
Материалы пар трения	металл-металл

ОСОБЕННОСТИ



ЛИТИЙ-КАЛЬЦИЕВЫЙ ЗАГУСТИТЕЛЬ
Обладает преимуществами литиевых пластичных смазок и водостойкостью, не уступающей кальциевым смазкам.



СТОЙКОСТЬ К НАГРУЗКАМ
Нагрузка сваривания 2450 Н.



РАБОЧАЯ ТЕМПЕРАТУРА
От -30°C до +120°C.

Всесезонная специальная смазка с дисульфидом молибдена (MoS₂) для высоконагруженных узлов.



ПРИМЕНЕНИЕ

Шосейный и автомобильный краны.

Краны-манипуляторы для леса и лома:

- опорно-поворотные устройства;
- карданные шарниры неравных угловых скоростей.

Телескопический погрузчик:

- пальцы, втулки.

СОСТАВ

Минеральное масло, литий-кальциевый загуститель, дисульфид молибдена, противозадирные, противоизносные, антиокислительные и антикоррозионные присадки.

Технические характеристики	Значения
Класс NLGI	2
Вязкость базового масла при 40°C, мм ² /с	220
Рабочая T, °C	-30 ...+120
Классификация	KPF2K-30
Цвет	темно-серый
Пенетрация 0,1 мм	265-295
T каплепадения, °C	170
Нагрузка сваривания, Н	2930
Материалы пар трения	металл-металл

ОСОБЕННОСТИ



ДИСУЛЬФИД МОЛИБДЕНА

Увеличивает ресурс узлов, работающих в тяжелых условиях.



ВОДОСТОЙКОСТЬ

Выдерживает контакт с водой.



ВЫСОКАЯ АДГЕЗИЯ

Смазка длительно сохраняется в зоне смазывания, предотвращая износ и заклинивание узлов.

Зимняя низкотемпературная смазка с дисульфидом молибдена (MoS₂) для спецтехники, работающей при ударных нагрузках.



ПРИМЕНЕНИЕ

Шосейный и автомобильный краны.
Краны-манипуляторы для леса и лома:
► карданные шарниры неравных угловых скоростей.

СОСТАВ

Полусинтетическое масло, литиевый загуститель, дисульфид молибдена, противозадирные, антиокислительные и антикоррозионные присадки.

Технические характеристики	Значения
Класс NLGI	1
Вязкость базового масла при 40°C, мм ² /с	25
Рабочая T, °C	-45 ...+80
Классификация	KPF1E-45
Цвет	темно-серый
Пенетрация 0,1 мм	310-340
T каплепадения, °C	190
Нагрузка сваривания, Н	2930
Материалы пар трения	металл-металл

ОСОБЕННОСТИ



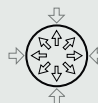
ДИСУЛЬФИД МОЛИБДЕНА 3%
Защищает поверхности трения при недостаточном количестве смазки.



НИЗКОТЕМПЕРАТУРНАЯ
Эффективно защищает до -45°C,
прокачиваемость в ЦСС до -30°C.



СТОЙКАЯ К НАГРУЗКАМ
Нагрузка сваривания 2930 Н.



МЕХАНИЧЕСКАЯ СТАБИЛЬНОСТЬ
Стабильные показатели в течение всего срока службы смазки.

- Отличная прокачиваемость.
- Защита от износа и коррозии.
- Стойкость к нагрузкам.

Специализированная пластичная смазка с повышенными эксплуатационными свойствами для механизмов, работающих при сверхвысоких нагрузках, в условиях запыленности и вибрации, а также при контакте с водой.



ПРИМЕНЕНИЕ

Шосейный и автомобильный краны.

Краны-манипуляторы для леса и лома:

► карданные шарниры неравных угловых скоростей.

СОСТАВ

Минеральное масло, литиевый загуститель, дисульфид молибдена, противозадирные, антиокислительные и антикоррозионные присадки.

Технические характеристики	Значения
Класс NLGI	2
Вязкость базового масла при 40°C, мм ² /с	220
Рабочая Т, °С	-30 ...+140
Классификация	KPF2N-30
Цвет	темно-серый
Пенетрация 0,1 мм	265-295
Т каплепадения, °С	190
Нагрузка сваривания, Н	3920
Материалы пар трения	металл-металл

ОСОБЕННОСТИ



ДИСУЛЬФИД МОЛИБДЕНА 3%

Увеличивает ресурс узлов, работающих в тяжелых условиях.



ВЫСОЧАЙШАЯ СТЕПЕНЬ ЗАЩИТЫ
ОТ КОРРОЗИИ

Препятствует образованию ржавчины во время сезонного хранения.



РАБОЧАЯ ТЕМПЕРАТУРА ОТ -30°C ДО +140°C

Допустимо кратковременное повышение температуры до +160°C.

- Стабильная работа в условиях запыленности.
- Антикоррозионная защита.
- Стойкость к вибрациям.

Полусинтетическая синяя смазка для грузовых автомобилей, работающих в условиях повышенных нагрузок или высоких температур окружающей среды.



ПРИМЕНЕНИЕ

**Шосейный и автомобильный краны.
Краны-манипуляторы для леса и лома:**

- подшипники;
- шаровые шарниры рулевых тяг и наконечников;
- шлицевые соединения.

СОСТАВ

Полусинтетическое масло, загуститель комплекс лития, противозадирные, противоизносные, антиокислительные и антикоррозийные присадки.

Технические характеристики	Значения
Класс NLGI	2
Вязкость базового масла при 40°C, мм ² /с	220
Рабочая T, °C	-30 ...+160
Классификация	KP2P-30
Цвет	синий
Пенетрация 0,1 мм	265-295
T каплепадения, °C	250
Нагрузка сваривания, Н	2930
Материалы пар трения	металл-металл

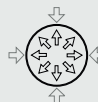
ОСОБЕННОСТИ



ТЕРМОСТОЙКОСТЬ
Сохраняет эксплуатационные характеристики при температуре до +160 °C.



ВОДОСТОЙКОСТЬ
Во влажных условиях поддерживается достаточная толщина смазывающей пленки.



МЕХАНИЧЕСКАЯ СТАБИЛЬНОСТЬ
Стабильные показатели в течение всего срока службы смазки.

- Стойкость к окислению.
- Стойкость к нагрузкам.
- Защита от износа и задиrow.

Специализированная полусинтетическая смазка для высокоскоростных подшипников.



ПРИМЕНЕНИЕ

Козловой / мостовой краны:

► подшипники электродвигателей.

СОСТАВ

Полусинтетическое масло, комплексный литиевый загуститель, противозадирные, противоизносные, антиокислительные и антикоррозионные присадки.

Технические характеристики	Значения
Класс NLGI	3
Вязкость базового масла при 40°C, мм ² /с	70
Рабочая T, °C	-40 ...+160
Классификация	КРЗР-40
Цвет	светло-желтый
Пенетрация 0,1 мм	220-250
T каплепадения, °C	240
Нагрузка сваривания, Н	2067
Материалы пар трения	металл-металл

ОСОБЕННОСТИ



ВЫСОКОСКОРОСТНАЯ

Держится в узле, сохраняет эксплуатационные характеристики и защищает от перегрева при высоких скоростях.



НИЗКОТЕМПЕРАТУРНАЯ

Эффективно защищает до -40°C.



ВОДОСТОЙКАЯ

Высокая стойкость к вымыванию водой обеспечивает надежное смазывание и защиту даже в условиях обводнения.



ДОЛГОВЕЧНАЯ

Гарантирует работу в герметичных узлах в течение всего срока службы.

Синтетическая высокоскоростная шумопоглощающая смазка с длительным сроком службы для узлов, работающих при повышенных и высоких температурах.



ПРИМЕНЕНИЕ

Козловой / мостовой краны:

► подшипники электродвигателей.

СОСТАВ

Синтетическое масло, загуститель полимочевина, противозадирные, антиокислительные и антикоррозионные присадки.

Технические характеристики	Значения
Класс NLGI	2
Вязкость базового масла при 40°C, мм ² /с	100
Рабочая Т, °C	-40 ...+180
Классификация	КРНС2R-40
Цвет	коричневый
Пенетрация 0,1 мм	265-295
Т каплепадения, °C	250
Нагрузка сваривания, Н	3087
Материалы пар трения	металл-металл

ОСОБЕННОСТИ



ЗАГУСТИТЕЛЬ – ПОЛИМОЧЕВИНА



ДОЛГОВЕЧНОСТЬ

Увеличивает срок службы узлов и интервалы досмазывания.



ШИРОКИЙ ТЕМПЕРАТУРНЫЙ ДИАПАЗОН

Сохраняет эксплуатационные характеристики при температуре от -40°C до +180°C.



СИНТЕТИЧЕСКОЕ БАЗОВОЕ МАСЛО (РАО)

Высокая окислительная стабильность, длительный срок службы при высоких температурах, низкая испаряемость по сравнению с минеральными маслами.

TERMOPLEX 50 PTFE EP2

Всесезонная низкотемпературная синтетическая смазка для телескопических механизмов, защищает фторопластовые направляющие в условиях экстремально низких температур.



ПРИМЕНЕНИЕ

Шосейный и автомобильный краны.
Краны-манипуляторы для леса и лома:
➤ направляющие стрелы.

СОСТАВ

Синтетическое масло, комплексный алюминиевый загуститель, PTFE, противозадирные, противоизносные, антиокислительные и антикоррозионные присадки.

Технические характеристики	Значения
Класс NLGI	2
Вязкость базового масла при 40°C, мм ² /с	30-50
Рабочая T, °C	-45 ...+160
Классификация	MLHCF2P-45
Цвет	светло-бежевый
Пенетрация 0,1 мм	265-295
T каплепадения, °C	220
Нагрузка сваривания, Н	4635
Материалы пар трения	металл-пластик, пластик-пластик, металл-металл, металл-PTFE

ОСОБЕННОСТИ



ЗАГУСТИТЕЛЬ – АЛЮМИНИЕВЫЙ КОМПЛЕКС



ВЫСОКОЕ СОДЕРЖАНИЕ PTFE
Позволяет уменьшить износ контактирующих поверхностей, что способствует повышению ресурса узлов.



ВОДОСТОЙКОСТЬ
Превосходная сопротивляемость вымыванию водой.



ВЫСОКАЯ АДГЕЗИЯ
Клееподобная структура смазки обеспечивает ее минимальный расход.



НИЗКОТЕМПЕРАТУРНАЯ
Эффективно защищает до -45°C.

Чрезвычайно водостойкая смазка синего цвета для узлов передвижной спецтехники, эксплуатируемой в сложных условиях.



ПРИМЕНЕНИЕ

Козловой / мостовой краны:

- подшипники скольжения колес;
- подшипники центральной цапфы.

СОСТАВ

Минеральное масло, комплексный алюминиевый загуститель, противозадирные, противоизносные, антиокислительные и антикоррозионные присадки.

Технические характеристики	Значения
Класс NLGI	2
Вязкость базового масла при 40°C, мм ² /с	220
Рабочая T, °C	-30 ...+160
Классификация	KP2P-30
Цвет	синий
Пенетрация 0,1 мм	265-295
T каплепадения, °C	220
Нагрузка сваривания, Н	3087
Материалы пар трения	металл-металл

ОСОБЕННОСТИ



ЗАГУСТИТЕЛЬ – АЛЮМИНИЕВЫЙ КОМПЛЕКС
Обеспечивает высокие эксплуатационные характеристики смазки.



ТЕПЛОВАЯ ОБРАТИМОСТЬ - свойства смазки полностью восстанавливаются после неоднократных преодолений температуры каплепадения и последующих охлаждений.



ЧРЕЗВЫЧАЙНАЯ ВОДОСТОЙКОСТЬ
Защищает узлы в условиях обводнения, не боится морской воды.



ВЫСОКАЯ АДГЕЗИЯ
Клееподобная структура смазки обеспечивает ее минимальный расход.

TERMOPLEX 460 PTFE EP2

Смазка для телескопических механизмов, защищает фторопластовые направляющие в условиях температур, характерных для большей территории России.



ПРИМЕНЕНИЕ

Шосейный и автомобильный краны.
Краны-манипуляторы для леса и лома:

► направляющие стрелы.

Телескопический погрузчик:

► телескопический механизм.

СОСТАВ

Минеральное масло, комплексный алюминиевый загуститель, PTFE, противозадирные, противоизносные, антиокислительные и антикоррозионные присадки.

Технические характеристики	Значения
Класс NLGI	2
Вязкость базового масла при 40°C, мм ² /с	460
Рабочая T, °C	-20 ...+160
Классификация	MLF2P-20
Цвет	бежевый
Пенетрация 0,1 мм	265-295
T каплепадения, °C	220
Нагрузка сваривания, Н	4635
Материалы пар трения	металл-пластик пластик-пластик, металл-металл, металл-PTFE

ОСОБЕННОСТИ



ЗАГУСТИТЕЛЬ –
АЛЮМИНИЕВЫЙ КОМПЛЕКС



ВЫСОКОЕ СОДЕРЖАНИЕ PTFE
Позволяет уменьшить износ контактирующих поверхностей, что способствует повышению ресурса узлов.



ВОДОСТОЙКОСТЬ
Превосходная сопротивляемость вымыванию водой.



ВЫСОКАЯ АДГЕЗИЯ
Смазка длительно сохраняется в зонах смазывания, предотвращая износ и заклинивание узлов.

TERMOPLEX 500 OG EP2

Всесезонная водостойкая смазка с дисульфидом молибдена и графитом для опорно-поворотного круга.



ПРИМЕНЕНИЕ

Шосейный и автомобильный краны.
Краны-манипуляторы для леса и лома:

> опорно-поворотные устройства.

Козловой / мостовой краны:

> ролики крановой тележки.

СОСТАВ

Минеральное масло, комплексный алюминиевый загуститель, дисульфид молибдена, графит, противозадирные, противоизносные, антиокислительные и антикоррозионные присадки.

Технические характеристики	Значения
Класс NLGI	2
Вязкость базового масла при 40°C, мм ² /с	500
Рабочая Т, °C	-25 ... +160
Классификация	OGF2P-25
Цвет	темно-серый
Пенетрация 0,1 мм	265-295
Т каплепадения, °C	215
Нагрузка сваривания, Н	5508
Материалы пар трения	металл-металл

ОСОБЕННОСТИ



ЗАГУСТИТЕЛЬ – АЛЮМИНИЕВЫЙ КОМПЛЕКС



ВОДОСТОЙКОСТЬ
Превосходная сопротивляемость вымыванию водой.



ВЫСОКАЯ АДГЕЗИЯ
Клееподобная структура смазки обеспечивает ее минимальный расход.



ДИСУЛЬФИД МОЛИБДЕНА И ГРАФИТ
Обеспечивают защиту в условиях сильной загрязненности и при экстремально высоких нагрузках.



ШИРОКИЙ ТЕМПЕРАТУРНЫЙ ДИАПАЗОН
От -25°C до +160°C.

СВОДНАЯ ТАБЛИЦА

Наименование смазки ARGO	Тип загустителя	Тип базового масла и добавки	Вязкость базового масла, Сст	Класс NLGI	Диапазон рабочих температур, °С	Температура каплепадения, °С	Нагрузка сваривания, Н	DIN
Chisel Paste NLGI 0	алюминиевый комплекс	минеральное + медь + графит	н/нормы	0	-40 ... +1100	н/нормы	3283	—
Elit Blue EP2	литий-кальциевый	минеральное	160	2	-30 ... +120	170	2450	KP2K-30
Elit M EP2	литий-кальциевый	минеральное + дисульфид молибдена	220	2	-30 ... +120	170	2930	KPF2K-30
Elit MA EP1	литиевый	полусинтетическое + дисульфид молибдена	25	1	-45 ... +80	190	2930	KPF1E-45
Elit Moly EP2	литиевый	минеральное + дисульфид молибдена	220	2	-30 ... +140	190	3920	KPF2N-30
Elit X EP2	литиевый комплекс	полусинтетическое	220	2	-30 ... +160	250	2930	KP2P-30
TermoLit W EP3	литиевый комплекс	полусинтетическое	70	3	-40 ... +160	240	2067	KP3P-40
TermoLux P100 S EP2	полимочевина	синтетическое PAO	100	2	-40 ... +180	250	3087	KPHC2R-40
TermoPlex 50 PTFE EP2	алюминиевый комплекс	синтетическое PAO + PTFE	30-50	2	-45 ... +160	220	4635	MLHCF2P-45
TermoPlex 220 EP2	алюминиевый комплекс	минеральное	220	2	-30 ... +160	220	3087	KP2P-30
TermoPlex 460 PTFE EP2	алюминиевый комплекс	минеральное + PTFE	460	2	-20 ... +160	220	4635	MLF2P-20
TermoPlex 500 OG EP2	алюминиевый комплекс	минеральное + дисульфид молибдена + графит	500	2	-25 ... +160	215	5508	OGF2P-25

ДЛЯ ЗАМЕТОК



ТОРГОВО-ПРОМЫШЛЕННАЯ
ГРУППА ARGO

Производство высокотехнологичных смазочных
материалов

•

Более 25 лет экспертного опыта

www.tpgargo.ru
8-800-500-80-15